

O

COMPOSITOR

ESTA É  
MORTO



ESCRITO POR

LEJTONY  
SNICKET

MÚSICA DE  
NATHANIEL STOOKEY

ILUSTRAÇÕES DE  
CARSON ELLIS

TRADUÇÃO DE  
ÉRICO ASSIS

EDIÇÃO BILÍNGUE

  
Companhia das Letrinhas

Copyright do texto © 2009 by Lemony Snicket  
Copyright das ilustrações © 2009 by Carson Ellis  
Copyright do CD © 2009 by San Francisco Symphony

*Grafia atualizada segundo o Acordo Ortográfico da Língua Portuguesa de 1990, que entrou em vigor no Brasil em 2009.*

Publicado mediante acordo com HarperCollins Children's Books, uma divisão de HarperCollins Publishers.

Título original  
The composer is dead

Preparação  
Beatriz Antunes

Revisão  
Ana Luiza Couto  
Viviane T. Mendes

Composição  
Lilían Mitsunaga

Dados Internacionais de Catalogação na Publicação (CIP)  
(Câmara Brasileira do Livro, SP, Brasil)

---

Snicket, Lemony  
O compositor está morto / Lemony Snicket ; música de Nathaniel Stookey ; ilustrações de Carson Ellis ; tradução de Érico Assis. — 1ª ed. — São Paulo : Companhia das Letrinhas, 2012.

Título original : The composer is dead.  
Edição bilingue: português - inglês  
ISBN 978-85-7406-514-4

1. Literatura infantojuvenil. I. Stookey, Nathaniel. II. Ellis, Carson. III. Título.

11-11890 CDD-028.5

Índices para catálogo sistemático:

1. Literatura infantojuvenil 028.5
2. Literatura juvenil 028.5

2012

Todos os direitos desta edição reservados à  
EDITORA SCHWARCZ S.A.  
Rua Bandeira Paulista, 702, cj. 32  
04532-002 — São Paulo — SP — Brasil  
Telefone: (11) 3707-3500  
Fax: (11) 3707-3501  
www.companhiadasletrinhas.com.br  
www.blogdacompanhia.com.br

## CRÉDITOS DO CD

Música  
Nathaniel Stookey

Interpretação  
Sinfônica de São Francisco

Direção musical  
Michael Tilson Thomas

Regência  
Edwin Outwater

Narração em português (faixas de 1 a 9)  
Fabio Góes

Narração em inglês (faixas de 10 a 18)  
Lemony Snicket

Mixagem  
Marcos Azambuja Ganzah Produtora de Áudio

Masterização  
Carlos Freitas/ Classic Master

O CD é parte integrante do livro, não pode ser vendido separadamente. Todos os direitos reservados. Produzido no Polo Industrial de Manaus por Sonopress Rimo Indústria e Comércio Fonográfica S/A — Indústria Brasileira — AM — CNPJ: 67.562.884/0004-91 — 2012 — Made in Brasil — CM-1009.

Proibida a reprodução, execução pública e locação desautorizadas, sob as penas da lei.

A marca FSC® é a garantia de que a madeira utilizada na fabricação do papel deste livro provém de florestas que foram gerenciadas de maneira ambientalmente correta, socialmente justa e economicamente viável, além de outras fontes de origem controlada.

Esta obra foi composta em Garamond 3 e impressa pela Geográfica em ofsete sobre papel Couché Reflex Matte da Suzano Papel e Celulose para a Editora Schwarcz em novembro de 2012.



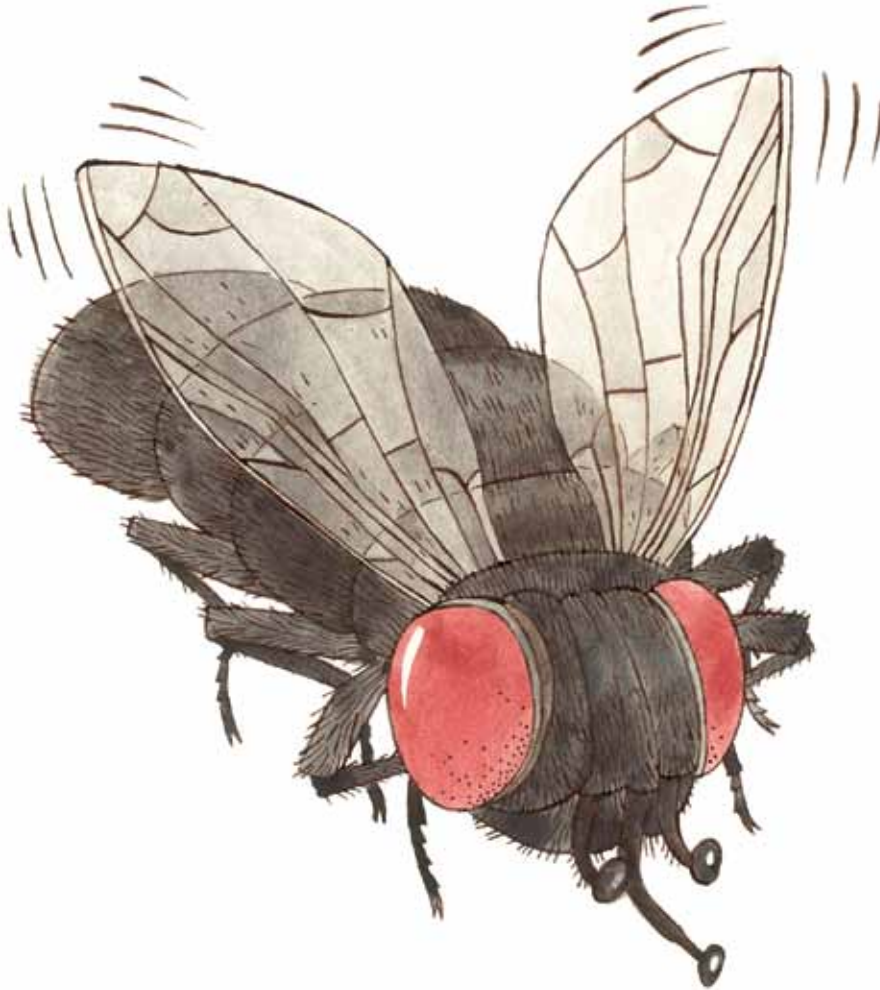
## O COMPOSITOR ESTÁ MORTO.

“Compositor” é uma palavra que aqui quer dizer “pessoa que fica sentada numa sala falando sozinha e cantarolando e decidindo que notas a orquestra vai tocar”. Isso é o que chamamos de composição. Mas na noite passada o Compositor não estava falando sozinho. Nem cantarolando. Não estava nem se mexendo, muito menos respirando.





Isso é o que chamamos de decomposição.





**A** morte do Compositor levantou muitas suspeitas, e assim o Inspetor foi chamado para descobrir o assassino, ou assassinos, e despachá-lo para a cadeia.

— Interrogarei primeiro os suspeitos mais prováveis — disse o Inspetor. — Como todos nessa profissão, o Compositor tinha na orquestra muitos inimigos à espreita. Pois que espreitem! Eu hei de encontrá-los onde quer que eles estejam se escondendo.